



MEMORIA 2025

"Si no hay viento, remamos"



Queridas amigas y amigos,

En **Identidad para Ellos y Ellas** llevamos más de veinte años acompañando a jóvenes, niñas, niños, adolescentes y familias en situación de vulnerabilidad, conscientes de que la realidad social actual plantea retos cada vez más complejos. La crisis económica, la precariedad laboral, el encarecimiento de la vivienda y las desigualdades educativas y sociales hacen que muchos de nuestros jóvenes, menores y adolescentes enfrenten obstáculos significativos para alcanzar su autonomía y desarrollar su proyecto de vida.

Es en este contexto donde nuestros programas cobran especial relevancia. AMADEO, DÉDALO, IPE KIDS INFANCIA, ADOLESCIA Y FAMILIAS, entre otros, no solo ofrecen apoyo educativo y social, sino que también crean **espacios seguros, inclusivos** y estimulantes, fomentando la **igualdad de oportunidades** y la **participación activa** de la comunidad. Cada actividad, taller o acompañamiento que realizamos busca reforzar la autonomía, la integración social y la autoestima de quienes participan, al mismo tiempo que fortalecemos los lazos familiares y comunitarios.

Estos programas representan mucho más que servicios: son herramientas de prevención, de **empoderamiento** y de **transformación social**. Cada joven que logra insertarse en el mercado laboral, cada niño o niña que mejora su rendimiento escolar, cada familia que encuentra apoyo y orientación, es un testimonio del impacto positivo de nuestra labor.

Mirando hacia el futuro, nuestra misión sigue siendo la misma: garantizar que ningún joven, niño, niña, adolescente o familia quede atrás, adaptando nuestros programas a las nuevas realidades y desafíos sociales, con compromiso, **innovación** y **cercanía**. Gracias a todas las personas, instituciones tanto públicas como privadas y colaboradores que hacen posible este trabajo, seguimos **construyendo oportunidades** y fortaleciendo nuestra comunidad.

Con gratitud y compromiso,

J. Marcos Madrigal Juárez

Presidente de Identidad para Ellos y Ellas

**CARTA DEL
PRESIDENTE**

NUESTRA ENTIDAD



Cada año, aproximadamente 70 jóvenes salen de los centros de menores en Asturias al cumplir la mayoría de edad. Aunque algunos acceden a recursos públicos de apoyo a la emancipación, otros deben afrontar de manera inmediata una vida independiente sin contar, en la mayoría de los casos, con la preparación ni los apoyos necesarios. La escasez de recursos económicos, las dificultades en su trayectoria educativa y la ausencia de una red familiar sólida incrementan su riesgo de exclusión social.

Ante esta realidad, en 2002 nace Identidad para Ellos y Ellas, poniendo en marcha el programa AMADEO como respuesta específica a las necesidades de acompañamiento en los procesos de transición a la vida adulta. Con el tiempo, la entidad ha ampliado su intervención incorporando nuevos programas como DÉDALO, FÉNIX y ABRIENDO ALAS, reforzando así el apoyo integral a jóvenes en situación de vulnerabilidad. Asimismo, dispone de un telecentro abierto que actúa como espacio comunitario de apoyo, participación y acceso a recursos.

En 2021, tras identificar la necesidad de intervenir de manera preventiva con la infancia y las familias del distrito, se puso en marcha IPE KIDS. Posteriormente, con el objetivo de garantizar la continuidad del acompañamiento durante la adolescencia, se creó IPE JUNIOR. En 2025 se desarrolló la segunda edición de IPE SUMMER, un campus de verano celebrado en julio que consolida la apuesta por generar espacios seguros, educativos y de desarrollo personal.

En el ámbito local, la entidad forma parte de la RedIA (Red de Inclusión Activa de Gijón); a nivel regional, pertenece a EAPN-AS; y en el ámbito estatal, es miembro de la Red Jóvenes e Inclusión y de FEPA (Red de Entidades para la Emancipación Juvenil), donde además somos miembros de su consejo asesor.



Jóvenes atendidos:

50

PROGRAMA AMADEO

El Programa **AMADEO** constituye el eje central de intervención de la entidad. Está orientado a ofrecer un acompañamiento integral a jóvenes extutelados y extuteladas, sin red de apoyo familiar y en situación de vulnerabilidad, que residen en el Principado de Asturias y atraviesan una etapa especialmente delicada: su transición a la vida adulta.

Partiendo de las necesidades, capacidades y circunstancias individuales de cada joven, el programa se articula en tres líneas de intervención diferenciadas:

- **Apoyo integral**, dirigido a procesos de acompañamiento continuado y estructurado.
- **Acompañamiento social**, centrado en el seguimiento y orientación en ámbitos clave de autonomía.
- **Apoyos puntuales**, destinados a cubrir necesidades específicas en momentos concretos del proceso de emancipación.

De este modo, **AMADEO** adapta su respuesta a la realidad de cada joven, garantizando una intervención flexible, personalizada y orientada a la autonomía.

22

PARTICIPANTES
FIRMARON CONTRATO
LABORAL

28

ACOMPÑADOS EN TRÁMITES
ADMINISTRATIVOS

16

JÓVENES ALOJADOS
EN PISOS



Jóvenes atendidos:

10

PROGRAMA DEDALO

El acceso a una vivienda digna constituye una necesidad básica y prioritaria para los y las jóvenes extuteladas. Sin embargo, se trata también de uno de los principales obstáculos en su proceso de emancipación. Las dificultades económicas, la inestabilidad laboral y la ausencia de avales o redes familiares limitan gravemente sus posibilidades de acceso al mercado residencial.

Desde nuestra entidad abordamos esta realidad desde un **enfoque innovador**, trabajando de manera integrada la relación entre vivienda y empleo, sin establecer condiciones excluyentes, y poniendo en el centro el reconocimiento del derecho a la vivienda como pilar fundamental para la inserción sociolaboral.

Este modelo nos sitúa a la vanguardia en Asturias en el acompañamiento a jóvenes en procesos de emancipación, contando además con el respaldo de la Dirección General de Vivienda del Principado.

El **objetivo último** del programa **DÉDALO** es preparar a los y las jóvenes para una vida independiente, dotándoles de herramientas, competencias y apoyos que les permitan alcanzar una autonomía plena y sostenible en el tiempo.

240

TUTORÍAS
INDIVIDUALES

52

ASAMBLEAS
REALIZADAS

5

JÓVENES HAN LOGRADO
SU AUTONOMÍA



Jóvenes atendidos:

16

PROGRAMA FÉNIX

Uno de los principales desafíos que afronta la juventud es su incorporación efectiva al mercado laboral y el acceso a un empleo estable que les permita alcanzar autonomía económica. La inserción laboral no se limita únicamente a la obtención de un puesto de trabajo, sino que constituye un elemento clave para su inclusión social plena y para la construcción de un proyecto de vida independiente.

En este marco, el programa **FÉNIX** tiene como finalidad fortalecer las **competencias sociolaborales** de los y las jóvenes, proporcionándoles **orientación personalizada** y **acompañamiento continuo** tanto en los procesos de búsqueda activa de empleo como en el acceso a recursos formativos que mejoren su cualificación y empleabilidad. De este modo, se promueve una inserción laboral sostenible y ajustada a sus capacidades e intereses.

16

ITINERARIOS FORMATIVO-
LABORALES
INDIVIDUALIZADOS

8

CURSOS DE FORMACION
FINALIZADOS

13

PARTICIPANTES FIRMARON
CONTRATO LABORAL



Jóvenes atendidos:

21

PROGRAMA ABRIENDO ALAS

El programa **ABRIENDO ALAS** está diseñado para brindar **orientación y apoyo en vivienda y empleo** a jóvenes del Principado de Asturias, con el objetivo de facilitar su proceso de emancipación.

En Identidad para Ellos y Ellas conocemos las dificultades que enfrentan los y las jóvenes para independizarse, debido a la situación del mercado laboral y al aumento del coste de la vivienda. Por ello, ofrecemos **acompañamiento personalizado**, información y herramientas prácticas que les permitan identificar y aprovechar los recursos disponibles en Asturias, favoreciendo su acceso a empleo, vivienda y, en última instancia, a una emancipación plena y autónoma.

9

PARTICIPANTES
ACCEDIERON A VIVIENDA O
PISO COMPARTIDO

21

JÓVENES ORIENTADOS EN
EMPLEO Y FORMACIÓN

4

TALLERES DE EMPLEO Y
VIVIENDA

RESULTADOS POR CAMPOS DE INTERVENCIÓN

EMPLEO

- 36 jóvenes asesorados en orientación laboral
- 26 han firmado contrato laboral
- 36 inscritos en el programa de garantía juvenil
- 8 han participado en el programa “Joven Ocúpate”
- 3 han iniciado una Escuela Taller

42

JÓVENES ATENDIDOS

VIVIENDA

- 16 alojados en pisos compartidos Programa AMADEO
- 10 en viviendas del proyecto DÉDALO
- 8 se les ha tramitado o renovado una vivienda “Comparte Joven” del Ayto. Gijón
- 11 han alquilado piso propio o compartido

29

JÓVENES ATENDIDOS

FORMACIÓN

- 5 han realizado Formación Profesional
- 5 realizaron cursos de formación para el empleo
- 20 recibieron apoyo económico para formación y empleo
- 37 han participado en talleres formativo-laborales

37

JÓVENES ATENDIDOS

RESULTADOS POR CAMPOS DE INTERVENCIÓN

SALUD

- 25 jóvenes recibieron apoyo económico para alimentación e higiene
- 13 recibieron apoyo económico para ropa
- 7 fueron acompañados en la gestión de su tarjeta sanitaria
- 11 derivados a servicios especializados

25

JÓVENES ATENDIDOS

GESTIONES ADMINISTRATIVAS

- 17 participantes acompañados en su empadronamiento
- 4 participantes acompañadas en la gestión de prestaciones por desempleo
- 14 acompañados en la gestión del permiso de residencia
- 8 acompañados en procesos judiciales
- 7 acompañados en medidas judiciales

32

JÓVENES ATENDIDOS

OCIO Y TIEMPO LIBRE

- 15 jóvenes han participado en actividades de ocio
- 24 jóvenes han recibido información sobre actividades y programas de ocio en su entorno
- 24 han participado en actividades individuales de ocio

24

JÓVENES ATENDIDOS

PERFIL JÓVENES ATENDIDOS

GÉNERO:

56%

CHICOS

37%

CHICAS

7%

OTROS

EDAD:

77%

17-20
AÑOS

13%

21-23
AÑOS

10%

<24
AÑOS

MEDIDAS DE PROTECCIÓN:

2%

ACOGIMIENTO FAMILIAR

18%

SIN MEDIDA

80%

ACOGIMIENTO
RESIDENCIAL

PROCEDENCIA:

56%

NACIONAL

44%

EXTRANJERA



En **IPE KIDS Infancia y Familias** trabajamos por el desarrollo integral de la infancia y por la igualdad de oportunidades, mediante un programa preventivo de carácter social, educativo y lúdico. Nuestro principal objetivo es acompañar y ofrecer apoyo a los y las menores y a sus familias en el barrio de El Llano, fomentando entornos seguros, inclusivos y estimulantes que favorezcan su bienestar. Este trabajo se realiza en estrecha coordinación con instituciones públicas y entidades colaboradoras en la protección del menor, garantizando un enfoque integral que atienda tanto las necesidades individuales como las contextuales de cada familia.

A través de **recursos socioeducativos, actividades lúdicas, talleres participativos y espacios de aprendizaje** colectivo de carácter preventivo, buscamos reducir la vulnerabilidad de las familias, proporcionándoles orientación, herramientas y acompañamiento continuo. De esta manera, promovemos la adquisición de habilidades sociales y educativas en los y las menores, fortalecemos la cohesión familiar y fomentamos la participación activa de la comunidad, contribuyendo a construir un entorno más equitativo y seguro para todos.

IPE KIDS



niños y niñas atendidos



El programa **IPE JUNIOR** surge como continuidad de IPE KIDS, con el objetivo de dar respuesta a las necesidades de los y las adolescentes de 13 a 17 años y prevenir el abandono escolar temprano durante la etapa de secundaria. Su finalidad principal es ofrecer apoyo educativo, promover la integración social y fortalecer competencias personales y académicas en un entorno inclusivo y seguro.

Durante este año, hemos atendido a 28 adolescentes, desarrollando diversas acciones orientadas a su desarrollo integral:

- **Refuerzo educativo** y apoyo en tareas escolares, adaptado a las necesidades individuales de cada participante.
- **Metodología inclusiva**, basada en la tolerancia a la diversidad y la igualdad de oportunidades, para favorecer la integración social.
- **Meriendas educativas**, como espacios de co-educación y promoción de hábitos saludables.
- **Talleres creativos y de aprendizaje**, fomentando la expresión, la curiosidad y la adquisición de nuevas habilidades.
- **Actividades al aire libre**, salidas organizadas y actividades lúdicas, promoviendo la socialización, el trabajo en equipo y el disfrute de entornos saludables.

Este enfoque integral combina educación, creatividad, ocio y desarrollo social, consolidando IPE JUNIOR como un recurso preventivo y de apoyo esencial para la adolescencia.

IPE JUNIOR



adolescentes atendidos



En julio de 2025 llevamos a cabo el campamento de verano **IPE SUMMER**, como continuación del programa IPE KIDS, con el objetivo de ofrecer un **espacio de ocio saludable** para los y las menores y facilitar la **conciliación familiar**. Este proyecto mantiene los principios de acompañamiento y desarrollo integral de nuestros programas, pero con un enfoque específico en el tiempo libre, el juego y la socialización de los niños y niñas participantes.

A lo largo del mes se desarrollaron diversas actividades diseñadas para fomentar la participación, la creatividad y el aprendizaje activo:

- **Yincanas y dinámicas grupales**, estimulando el trabajo en equipo y la cooperación.
- **Juegos de grupo**, promoviendo la socialización y la diversión.
- **Salidas al parque y a la naturaleza**, para la realización de actividades al aire libre y contacto con la naturaleza.
- **Visita al Estadio de El Molinón**, donde se realizó una visita guiada y Yincana.
- **Práctica de diferentes deportes**, fomentando hábitos saludables y la actividad física.
- **Fiesta final de campus**, con hinchables, comida y actividades organizadas para celebrar el cierre del campamento.

Con estas acciones, **IPE SUMMER** se consolida como un espacio seguro y educativo, donde los y las menores disfrutan, aprenden y desarrollan habilidades sociales, mientras sus familias cuentan con apoyo para la conciliación durante el verano.

IPE SUMMER



**niños y niñas
participantes**



28

**CENTROS EDUCATIVOS
CON LOS QUE NOS
COORDINAMOS**



21

TALLERES IMPARTIDOS



8

SALIDAS REALIZADAS



21

**ASAMBLEAS DE
PARTICIPACIÓN REALIZADAS**



64

FAMILIAS ATENDIDAS



14

**PARTICIPANTES EN EQUIPO
VOLUNTARIADO**



46

**LOTES DE MATERIAL
ESCOLAR REPARTIDOS
(CAMPAÑA SOLIDARIA INICIO
CURSO ESCOLAR)**

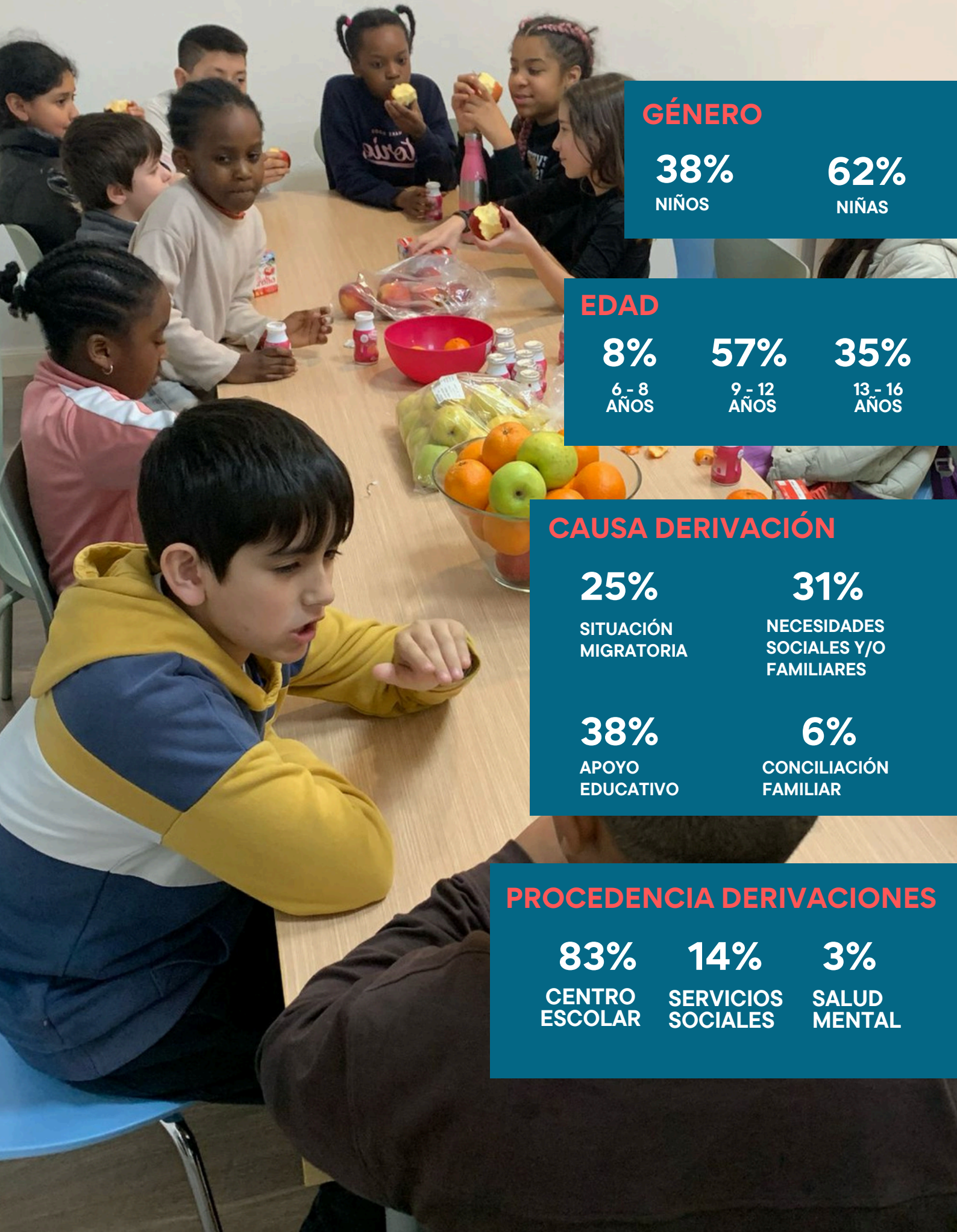
65

**REGALOS DE REYES MAGOS
ENTREGADOS
(CAMPAÑA SOLIDARIA
NAVIDAD)**

4

**ACTIVIDADES REALIZADAS
CON LAS FAMILIAS**

PERFIL DE MENORES ATENDIDOS



GÉNERO

38%
NIÑOS

62%
NIÑAS

EDAD

8%
6 - 8
AÑOS

57%
9 - 12
AÑOS

35%
13 - 16
AÑOS

CAUSA DERIVACIÓN

25%
SITUACIÓN
MIGRATORIA

31%
NECESIDADES
SOCIALES Y/O
FAMILIARES

38%
APOYO
EDUCATIVO

6%
CONCILIACIÓN
FAMILIAR

PROCEDENCIA DERIVACIONES

83%
CENTRO
ESCOLAR

14%
SERVICIOS
SOCIALES

3%
SALUD
MENTAL



Familias atendidas:

64

ATENCIÓN A FAMILIAS

Desde **IPE KIDS Infancia y Familias** trabajamos activamente para reducir la vulnerabilidad de las familias que necesitan apoyo adicional para su inclusión social y laboral. Les ofrecemos **información**, **asesoramiento** y **orientación**, facilitando el acceso a recursos y oportunidades que contribuyan a su bienestar y autonomía.

Dentro de nuestras instalaciones proporcionamos un **entorno seguro** y acogedor, donde tanto las familias como los y las menores pueden sentirse cómodos, escuchados y respetados. Este espacio favorece la creación de un sentimiento de pertenencia y el fortalecimiento de una red de apoyo comunitaria, promoviendo la colaboración y el intercambio de experiencias entre los participantes.

Además, ponemos a disposición de las familias recursos y medios que faciliten la conciliación familiar, potenciando su implicación en las actividades y aumentando la eficacia de nuestra intervención integral.

128

ENTREVISTAS INDIVIDUALES REALIZADAS

98%

PORCENTAJE SATISFACCIÓN

4

SALIDAS EN FAMILIA

DATOS ECONÓMICOS

INGRESOS 2025

231.147,37 €

GASTOS 2025

236.297,98 €



4,45 %

FONDOS
PROPIOS



21,05 %

FINANCIACIÓN
PRIVADA



74,5 %

SUBVENCIONES
PUBLICAS

DATOS ECONÓMICOS

REPARTO DE GASTOS

ADMINISTRACIÓN Y GESTIÓN	10,10%
ACTIVIDAD	89,90%

AYUDAS DIRECTAS A JÓVENES

NECESIDADES BÁSICAS	29,40%
ACTIVIDADES Y TALLERES	3,60%
ALOJAMIENTO	67,00%

GASTOS POR PROGRAMAS

AMADEO	43,10%	FÉNIX	4,00%
DÉDALO	24,60%	ABRIENDO ALAS	4,80%
IPE KIDS IPE JUNIOR	23,50%		

GRACIAS POR VUESTRA COLABORACIÓN



JUNTOS REMAMOS



DÓNDE CONTACTAR



ASOCIACIÓN IDENTIDAD PARA ELLOS Y ELLAS

Tlf. contacto

+34 625 99 50 63

Email/

ipe@ipeasturias.es

Website/

www.ipeasturias.es

Address/

C/Julio, 36 bj - 33209 Gijón -
Principado de Asturias